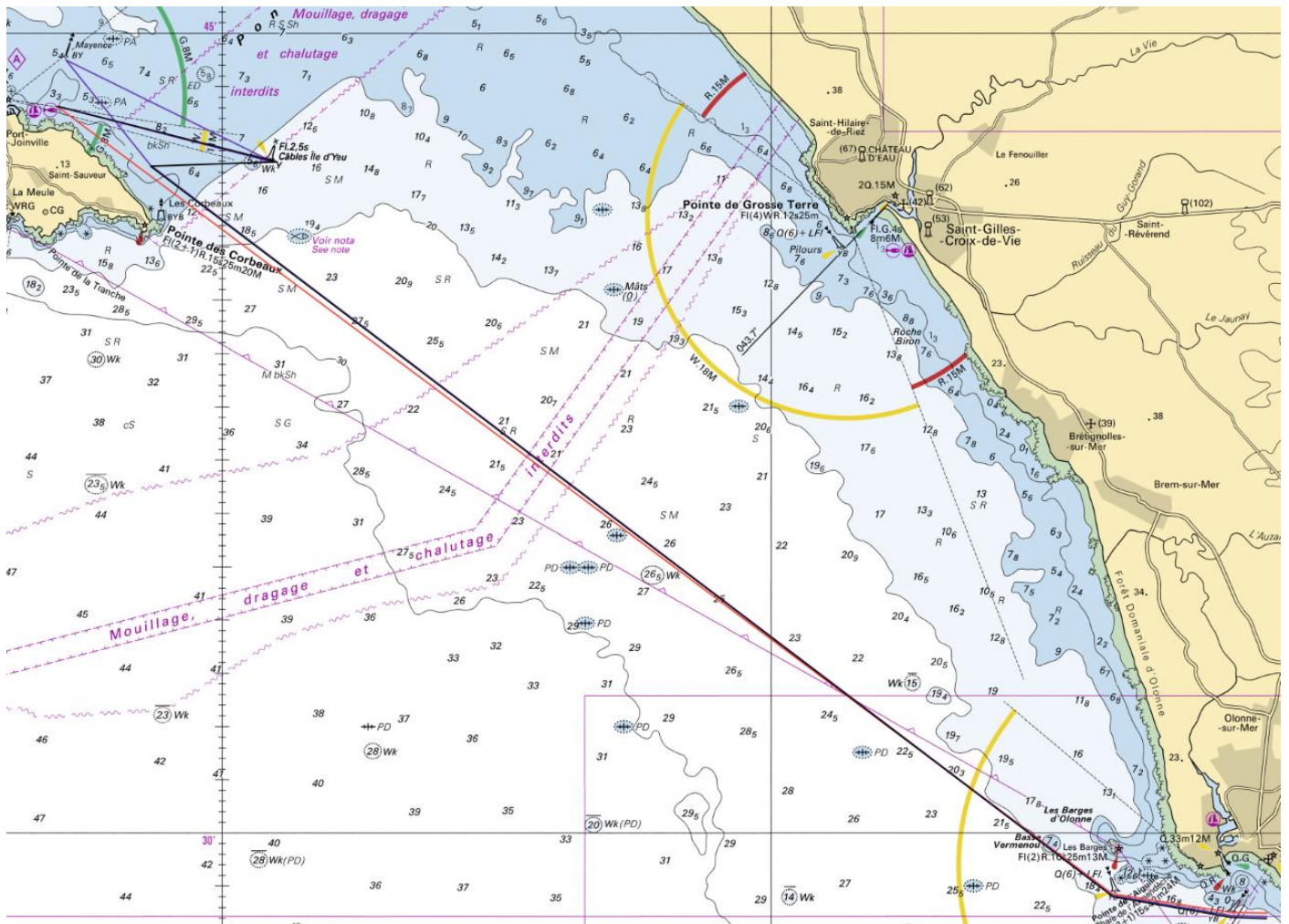


## ➤ CCPV PARCOURS 1 : Bourgenay – les Sables d'Olonne

### Parcours Construit

## ➤ CCPV PARCOURS 2 : les Sables d'Olonne – Ile d'Yeu



La ligne de départ sera entre le mât arborant un pavillon orange sur le bateau du comité de course à l'extrémité **tribord** et le mât arborant un pavillon orange sur le bateau viseur, à l'extrémité **bâbord**

Eventuellement Bouée de dégagement (Jaune)

- 1) Cardinale du Nouch Sud à laisser à **Tribord**
- 2) Cardinale des petites barges à laisser à **Tribord**
- 3) Bouée des câbles à laisser à **Tribord**
- 4) Cardinale des moules à contourner et à laisser à **Tribord**

#### Uniquement flotte 2

Bouée des câbles à contourner et à laisser à **bâbord**

#### Uniquement flotte 3

Cardinale La Mayence à contourner et à laisser à **Tribord**

Bouée des câbles à contourner et à laisser à **bâbord**

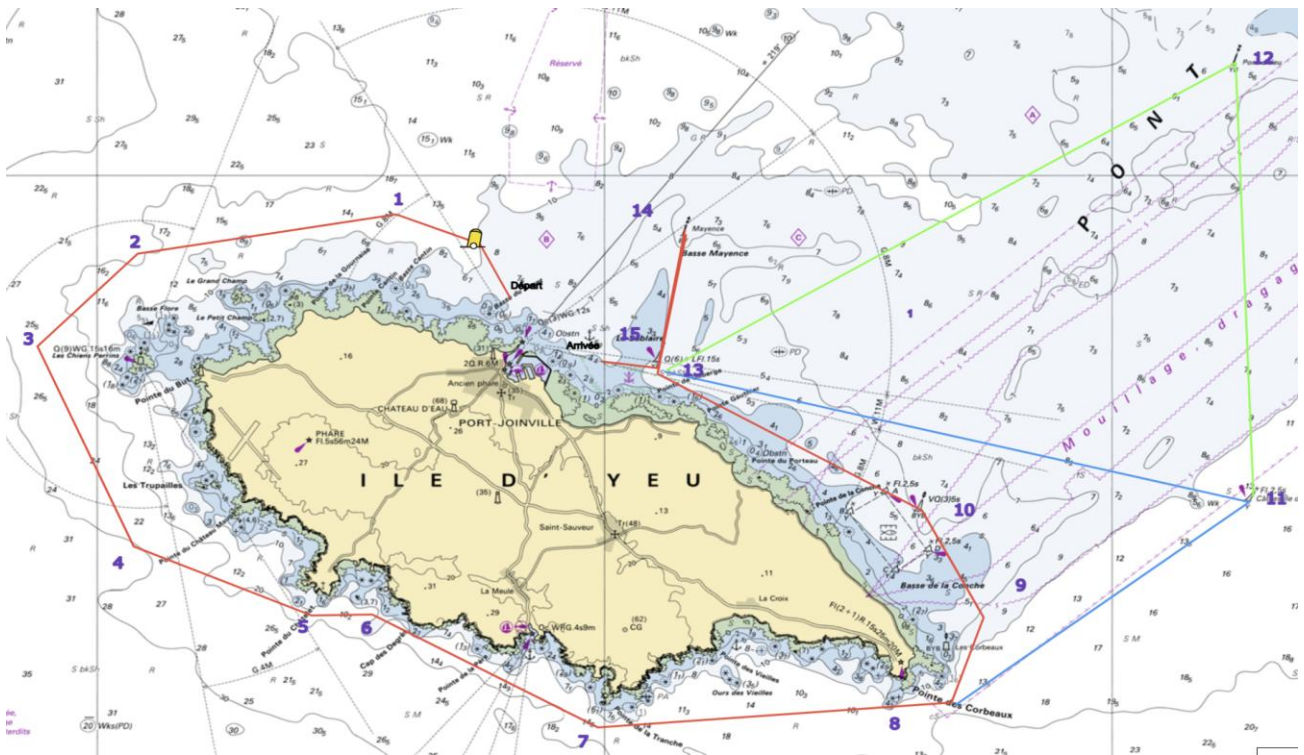
- 5) Cardinale La Sablaire à laisser à **Tribord**

Option : Cardinale La Mayence à contourner et à laisser à **Tribord**  
Cardinale La Sablaire à contourner à laisser à **Tribord**

**Ligne d'arrivée** : La ligne d'arrivée sera entre un mât arborant un pavillon bleu et le côté parcouru de la marque d'arrivée devant Ker Chalon (environ 0.5 m dans E-SE de la Galiote)

Parcours flotte 1 : 28 milles, flotte 2 : 33 milles, flotte 3 : 37 milles

## ➤ CCPV PARCOURS 3



La ligne de départ sera au nord de port Joinville entre le mât arborant un pavillon orange sur le bateau du comité de course à l'extrémité **tribord** et le mât arborant un pavillon orange sur le bateau viseur, à l'extrémité **bâbord**

Eventuellement Bouée de dégagement (Jaune)

- 1) Plateau des grands Champs à **laisser à bâbord** 46° 44' 720 N, 2° 22' 134 W
- 2) Plateau des chiens Perrins Nord à **laisser à bâbord** 46° 44' 388 N 2° 24' 531 W
- 3) Plateau des chiens Perrins ouest à **laisser à bâbord** 46° 43' 759 N 2° 25' 480 W
- 4) Plateau des Trupailles ouest à **laisser à bâbord** 46° 42' 228 N 2° 24' 659 W
- 5) Plateau de la Pointe du Chatelet à **laisser à bâbord** 46° 41' 937 N 2° 23' 325 W
- 6) Bouée des Sabias à **laisser et contourner à Tribord** 46° 41' 770N 2° 22' 360 W
- 7) Plateau de la Pointe de la tranche à **laisser à bâbord** 46° 40' 988 N 2° 20' 207 W
- 8) Plateau de la Pointe des Corbeaux à **laisser à bâbord** 46° 41' 046 N 2° 17' 264 W
- 9) Cardinales de corbeaux à **laisser à bâbord**

### UNIQUEMENT FLOTTE 1

- 10) Cardinale des moules à **laisser à bâbord**

### UNIQUEMENT FLOTTE 2

- 11) Bouée des câbles à contourner et à **laisser à bâbord**
- 10) Cardinale des moules à **laisser à bâbord**

### UNIQUEMENT FLOTTE 3

- 11) Bouée des câbles à contourner et à **laisser à bâbord**
- 12) Bouée du pont d'Yeu à contourner et à **laisser à bâbord**

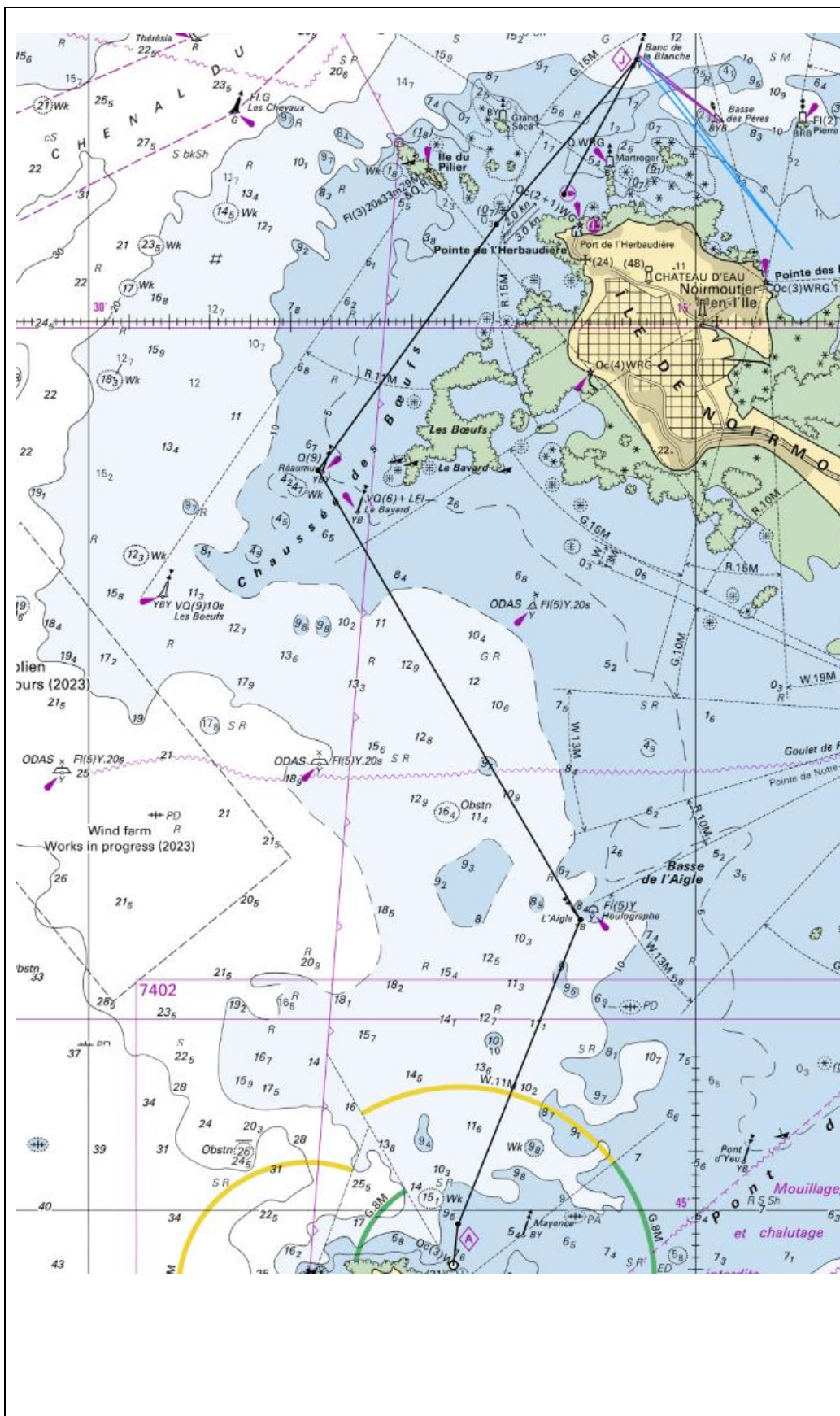
### TOUTES LES FLOTTES

- 13) La Sablaire à contourner et à **laisser à Tribord**
- 14) La Mayence à contourner et à **laisser à Tribord**
- 15) La Sablaire à contourner et à **laisser à Tribord**

**Ligne d'arrivée** : La ligne d'arrivée sera entre un mât arborant un pavillon bleu et le côté parcours de la marque d'arrivée devant Ker Chalon (environ 0.5 m dans E-SE de la Galiote)

Parcours flotte 1 : 17.5 milles, flotte 2 : 20.5 milles flotte 3 : 25 milles

## ➤ CCPV PARCOURS 4



La ligne de départ sera au nord de port Joinville entre le mât arborant un pavillon orange sur le bateau du comité de course à l'extrémité **tribord** et le mât arborant un pavillon orange sur le bateau viseur, à l'extrémité **bâbord**

Eventuellement  
Bouée de dégagement (Jaune)

- 1) Cardinale de l'aigle à contourner et à laisser à **bâbord**
- 2) Cardinale Réaumur à contourner et à laisser à **Tribord**
- 3) Cardinale Passe de la grise à laisser à **bâbord**
- 4) Cardinale banc de la blanche à contourner et à laisser à **Tribord**

### Uniquement flotte 2

- 5) Cardinale basse des pères à contourner et à laisser **bâbord**
- 6) Cardinale banc de la blanche à contourner et à laisser à **bâbord**

### Uniquement flotte 3

- 6) Bouée d'eau saine de la Chaise à contourner et à laisser à **bâbord**
- 7) Cardinale banc de la blanche à contourner et à laisser à **bâbord**

**Ligne d'arrivée :** La ligne d'arrivée sera entre un mât arborant un pavillon bleu et le côté parcours de la marque d'arrivée devant le port de l'herbaudière (environ 0.4 m dans O de la Cardinale Martroger)

Pointage possible :  
Bouée l'aigle  
Bouée reaumur  
Bouée la blanche

Parcours flotte 1 : 26 milles, flotte 2 : 30 milles flotte 3 : 34.5 milles

## ➤ CCPV PARCOURS 5



La ligne de départ sera entre le mât arborant un pavillon orange sur le bateau du comité de course à l'extrémité **tribord** et le mât arborant un pavillon orange sur le bateau viseur, à l'extrémité **bâbord**

Eventuellement Bouée de dégagement (Jaune)

- 1) Cardinale Passe de la grise à laisser à **tribord**
- 2) Cardinale Réaumur à contourner et à laisser à **bâbord**
- 3) Cardinale de l'aigle à contourner et à laisser à **bâbord**
- 4) Cardinale du pont d'Yeu à contourner et à laisser à **bâbord**
- 5) Cardinale de Pilours a laisser à **bâbord**

**Ligne d'arrivée** : La ligne d'arrivée sera entre un mât arborant un pavillon bleu et le côté parcours de la marque d'arrivée dans la baie de Saint Gilles ((environ 0.4 m dans le SE de la balise verte de la jetée).

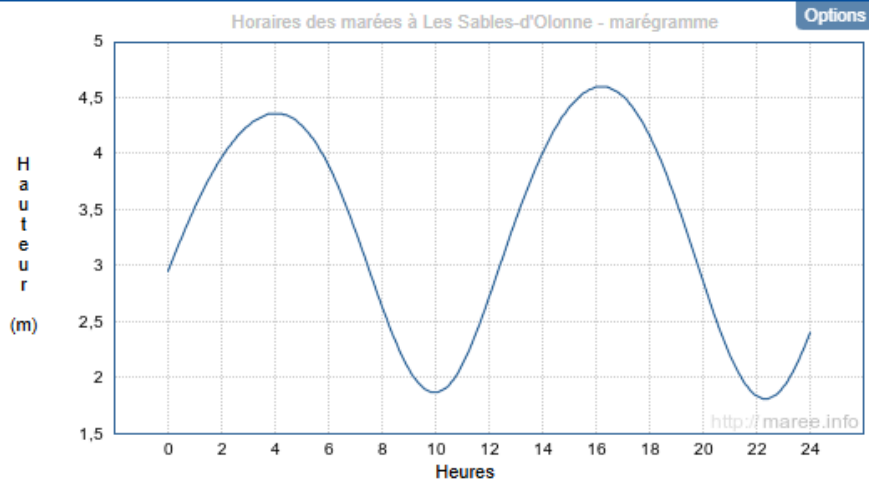
Parcours: 32 milles,

**Samedi 27 Juin 2026** UTC+2 Semaine 26 46°30' N  
1°48' W **Les Sables-d'Olonne** ☆

Lever du soleil : 06h14 Lune gibbeuse croissante Coucher du soleil : 21h59

	Coeff.	Heure	Durée de la marée	Heure de marée	Hauteur	Marnage	1/12	1/4	1/2
PM	54	04h02	05h56	00h59	4,35m	2,48m	0,21m	0,62m	1,24m
BM		09h58	06h14	01h02	1,87m	2,72m	0,23m	0,68m	1,36m
PM	56	16h12	06h08	01h01	4,59m	2,78m	0,23m	0,70m	1,39m
BM		22h20			1,81m				

Date	Heure	Hauteur	Coeff.
Sam. 27	04h02	4,35m	54
	09h58	1,87m	
	16h12	4,59m	56
Dim. 28	04h41	4,45m	59
	10h39	1,77m	
	16h50	4,72m	61
Lun. 29	05h18	4,54m	63
	11h17	1,68m	
	17h26	4,82m	65
Mar. 30	05h51	4,61m	67
	11h53	1,61m	
	18h00	4,89m	69
Mer. 01	00h16	1,47m	
	06h23	4,65m	70
	12h29	1,56m	
Jeu. 02	18h35	4,93m	71
	00h52	1,40m	
	06h54	4,67m	71
Ven. 03	13h04	1,54m	
	19h09	4,94m	72
	01h27	1,38m	
Sam. 04	07h25	4,66m	72
	13h40	1,55m	
	19h45	4,92m	71



**En test** 🎧 Affichez les prévisions de surcotes et décotes météo via le menu Options.

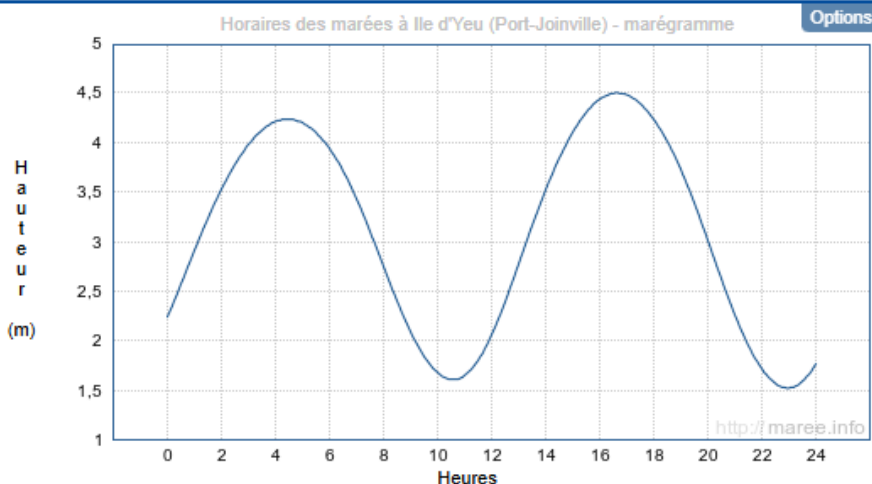
**A lire !** Bien choisir son logiciel de marée

**Dimanche 28 Juin 2026** UTC+2 Semaine 26 46°44' N  
2°21' W **Ile d'Yeu (Port-Joinville)** ☆

Lever du soleil : 06h18 Lune gibbeuse croissante Coucher du soleil : 22h04

	Coeff.	Heure	Durée de la marée	Heure de marée	Hauteur	Marnage	1/12	1/4	1/2
PM	59	04h26	06h08	01h01	4,23m	2,62m	0,22m	0,66m	1,31m
BM		10h34	06h04	01h00	1,61m	2,89m	0,24m	0,72m	1,45m
PM	61	16h38	06h19	01h03	4,50m	2,98m	0,25m	0,75m	1,49m
BM		22h57			1,52m				

Date	Heure	Hauteur	Coeff.
Dim. 28	04h26	4,23m	59
	10h34	1,61m	
	16h38	4,50m	61
Lun. 29	05h03	4,32m	63
	11h12	1,53m	
	17h14	4,60m	65
Mar. 30	05h36	4,39m	67
	11h47	1,46m	
	17h48	4,68m	69
Mer. 01	00h11	1,33m	
	06h08	4,45m	70
	12h23	1,43m	
Jeu. 02	18h20	4,73m	71
	00h47	1,29m	
	06h39	4,48m	71
Ven. 03	12h58	1,43m	
	18h54	4,76m	72
	01h23	1,28m	
Sam. 04	07h10	4,50m	72
	13h34	1,45m	
	19h29	4,77m	71
Dim. 04	01h59	1,31m	
	07h44	4,48m	70
	14h12	1,51m	
Ven. 04	20h07	4,73m	69



**Astuce** 🎧 passez votre souris sur les axes des hauteurs ou des heures pour activer le curseur ; déplacez-le à la hauteur ou à l'heure voulue, puis cliquez sur la courbe pour obtenir la ligne de seuil. Pour désactiver le curseur, sortez la souris du graphique.

Mardi 30 Juin 2026 UTC+2 Semaine 27

47°02' N  
2°18' W

Noirmoutier (L'Herbaudière) ☆

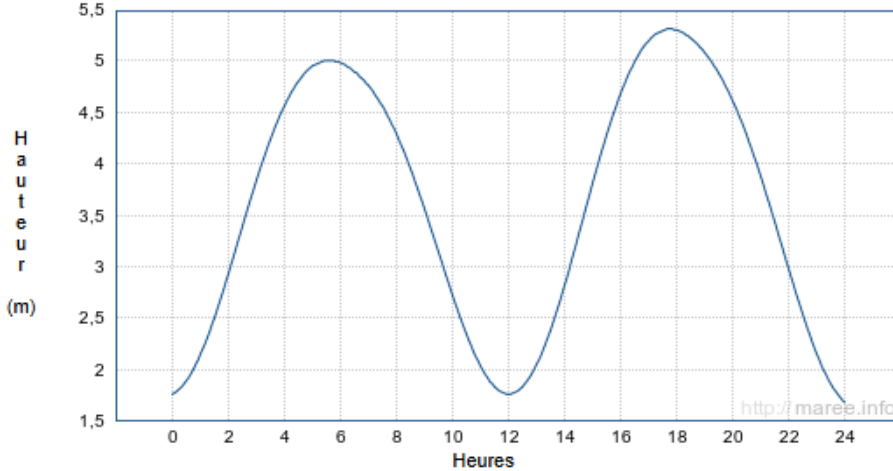
Lever du soleil : 06h17

Pleine lune

Coucher du soleil : 22h05

	Coeff.	Heure	Durée de la marée	Heure de marée	Hauteur	Marnage	1/12	1/4	1/2
PM	67	05h36		01h03	5,00m				
BM		11h59	06h23	01h03	1,76m	3,24m	0,27m	0,81m	1,62m
PM	69	17h45	05h46	00h57	5,31m	3,55m	0,30m	0,89m	1,78m

Horaires des marées à Noirmoutier (L'Herbaudière) - marégramme



**Astuce** Cliquez sur un point de la courbe et déplacez le curseur, relâchez le bouton pour afficher le seuil correspondant.

**A lire !** Bien choisir son logiciel de marée

Date	Heure	Hauteur	Coeff.
Mar. 30	05h36	5,00m	67
	11h59	1,76m	
	17h45	5,31m	69
Mer. 01	00h22	1,64m	
	06h06	5,06m	70
	12h35	1,72m	
Jeu. 02	18h19	5,36m	71
	00h59	1,57m	
	06h37	5,10m	71
Ven. 03	13h10	1,70m	
	18h53	5,38m	72
	01h35	1,55m	
Sam. 04	07h09	5,11m	72
	13h46	1,73m	
	19h28	5,36m	71
Dim. 05	02h11	1,57m	
	07h42	5,08m	70
	14h23	1,78m	
Lun. 06	20h06	5,30m	69
	02h48	1,63m	
	08h18	5,00m	68
Mar. 07	15h03	1,86m	
	20h47	5,20m	66
	03h28	1,72m	
Jeu. 08	08h59	4,89m	64
	15h47	1,96m	
	21h34	5,06m	61

Mercredi 01 Juillet 2026 UTC+2 Semaine 27

46°42' N  
1°55' W

Saint-Gilles-Croix-de-Vie ☆

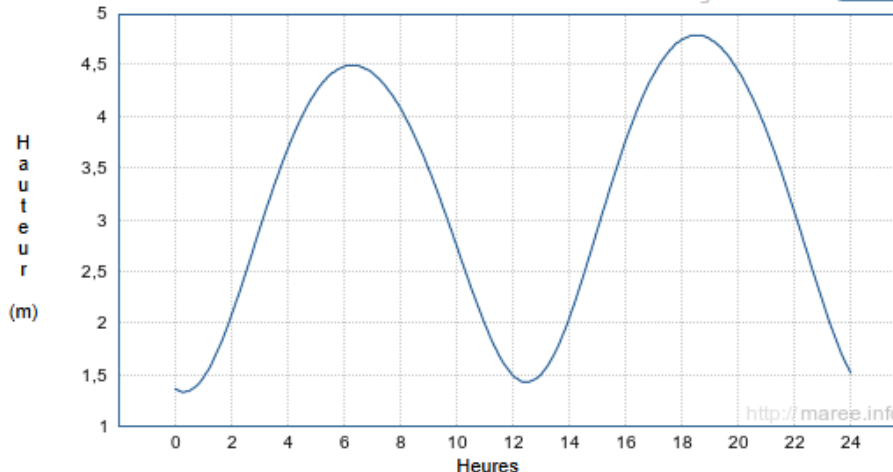
Lever du soleil : 06h15

Lune gibbeuse décroissante

Coucher du soleil : 21h59

	Coeff.	Heure	Durée de la marée	Heure de marée	Hauteur	Marnage	1/12	1/4	1/2
BM		00h18		00h59	1,33m	3,16m	0,26m	0,79m	1,58m
PM	70	06h17	05h59	01h02	4,49m	3,06m	0,26m	0,77m	1,53m
BM		12h29	06h12	01h00	1,43m	3,35m	0,28m	0,84m	1,68m
PM	71	18h31	06h02	01h00	4,78m				

Horaires des marées à Saint-Gilles-Croix-de-Vie - marégramme



**Astuce** cliquez sur "Hauteur (m)" pour afficher les hauteurs heure par heure, puis déplacez la souris sur ce tableau pour visualiser la ligne sur le graphique.

**A lire !** Bien choisir son logiciel de marée

Date	Heure	Hauteur	Coeff.
Mer. 01	00h18	1,33m	
	06h17	4,49m	70
	12h29	1,43m	
Jeu. 02	18h31	4,78m	71
	00h53	1,29m	
	06h47	4,53m	71
Ven. 03	13h04	1,42m	
	19h04	4,82m	72
	01h29	1,28m	
Sam. 04	07h19	4,54m	72
	13h40	1,45m	
	19h39	4,81m	71
Dim. 05	02h04	1,32m	
	07h51	4,53m	70
	14h17	1,51m	
Lun. 06	20h16	4,77m	69
	02h41	1,40m	
	08h28	4,48m	68
Mar. 07	14h56	1,59m	
	20h58	4,69m	66
	03h21	1,50m	
Jeu. 08	09h11	4,39m	64
	15h40	1,70m	
	21h46	4,58m	61
Ven. 09	04h04	1,61m	
	10h03	4,28m	59
	16h29	1,79m	
Sam. 10	22h43	4,45m	56

Navires à passager YEU

Compagnie Yeu Continent

DE FROMENTINE VERS YEU

DE YEU VERS FROMENTINE

**DIMANCHE 28 JUIN**

08:45 19:00 20:00

**LUNDI 29 JUIN**

06:00 09:15 19:15

**MARDI 30 JUIN**

06:45 09:30 18:45 19:15

**DIMANCHE 28 JUIN**

07:30 16:45 17:30 18:30

**LUNDI 29 JUIN**

08:00 17:30 18:30

**MARDI 30 JUIN**

08:00 15:15 17:30

Compagnie vendéenne

AU DÉPART DE FROMENTINE

AU DÉPART DE L'ÎLE D'YEU

	08h45	12h00	18h30	<b>sam. 27</b>	07h30	10h45	17h15		
09h15	15h30	18h00	20h15	<b>dim. 28</b>	08h00	14h15	16h45	19h15	
	09h45	14h30	18h30	<b>lun. 29</b>	08h30	13h00	17h15		
	09h45	14h15	18h15	<b>mar. 30</b>	08h30	13h00	17h00		